

Utylizacja

Zgodnie z obecnym stanem wiedzy waga nie zawiera żadnych szczególnie szkodliwych dla środowiska substancji. Produkt nie powinien być traktowany jak zwykły odpad z gospodarstw domowych, lecz powinien być przekazany do firm zajmujących się utylizacją sprzętu elektronicznego.

Informacje odnośnie punktów utylizacji sprzętu elektronicznego znajdują Państwo na stronach Urzędu Miasta, Miejskiego Zakładu Utylizacji Odpadów lub w internecie.

Zużyte baterie należy – zgodnie z obowiązującym prawem – oddać w specjalnych punktach.

Nie wolno ich traktować jak zwykłych domowych odpadów!

Baterie mogą zawierać:

Pb – ołów, Cd – kadm, Hg – rtęć



www.wagimagazynowe.com.pl

ul. Bonarka 21, 30-415 Kraków, tel./fax: 012 263 73 27, e-mail: biuro@e-promo.com.pl

Instrukcja obsługi: : Data utworzenia 2009-11-12 15:22:00, Instrukcja użytkownika_waga osobowa 7840

e-PROMO
WAGI PROFESJONALNE

WAGI MEDYCZNE
WAGI MAGAZYNOWE WAGI LABORATORYJNE

WAGA OSOBOWA

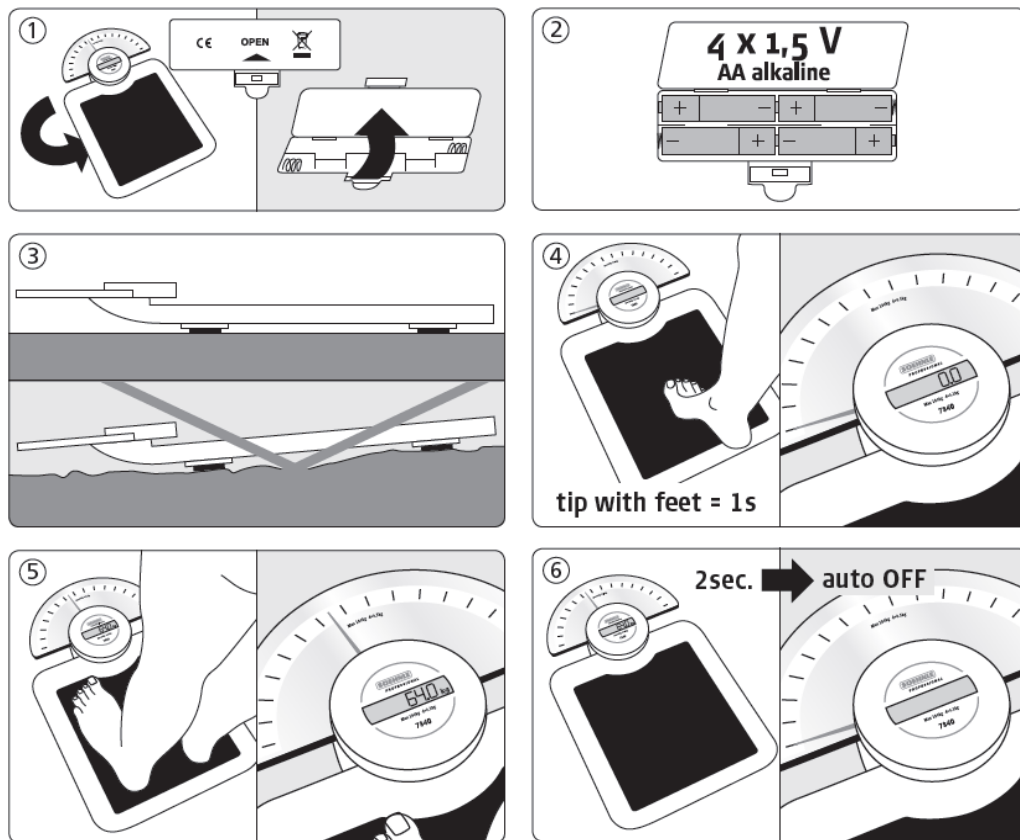
NUMER PRODUKTU 7840

Instrukcja użytkownika

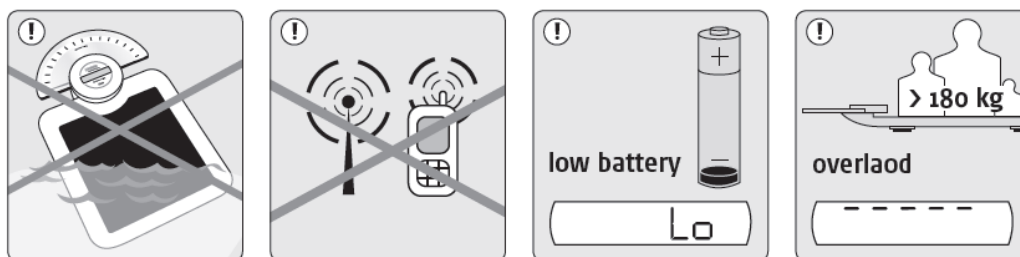


www.wagimagazynowe.com.pl

WPROWADZENIE



UWAGA / ELIMINACJA BŁĘDÓW



WAŻNE INFORMACJE

Dziękujemy, że wybrali Państwo naszą wagę. Wszystkie produkty projektujemy w oparciu o najnowocześniejszą technologię starając się by były niezawodne i łatwe w codziennym użytku.

Jeżeli podczas użytkowania urządzenia wystąpią problemy których nie rozwiąże niniejsza instrukcja obsługi, bardzo prosimy o kontakt z nami - info@e-promo.com.pl.

Czyszczenie

Czyścić używając wilgotnej ściereczki. Nie używać środków powodujących zarysowania.

Uwaga

Urządzenie jest odporne na zakłócenia zgodnie z dyrektywą 2004/108/WE. Waga jest urządzeniem pomiarowym: wibracje, przeciągi, gwałtowne zmiany temperatury, bezpośrednie nasłonecznienie, mogą mieć wpływ na wyniki ważenia. Waga po wniesieniu do ciepłego pomieszczenia powinna kilkanaście minut dostosowywać się do temperatury otoczenia. Ważone osoby powinny ostrożnie wchodzić na wagę. Nie wolno przechowywać na stałe żadnych rzeczy na wadze - może to mieć wpływ na wyniki ważenia. Nie dopuszczać do przekraczania dopuszczalnego obciążenia - może to uszkodzić wagę.

Gwarancja

Soehnle udziela dwuletniej gwarancji liczonej od dnia zakupu urządzenia. Warunkiem skorzystania jest zachowania faktury jako dowodu zakupu. Jeżeli Państwa waga wymaga naprawy prosimy o kontakt. Proszę zachować oryginalne opakowanie dla ewentualnego transportu w obie strony.